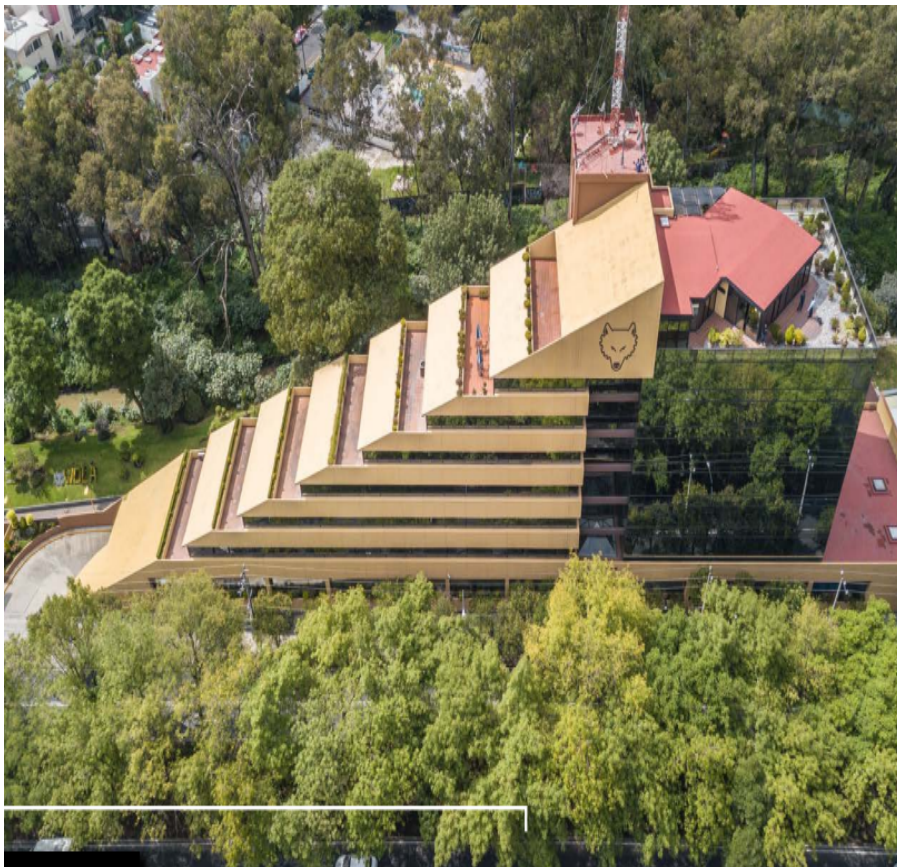


¡ENCONTRAMOS EL LUGAR PERFECTO PARA TI!



**Código:**  
23977

**\$ 23.00 MXN**

¡ENCONTRAMOS EL LUGAR PERFECTO PARA TI!

**Oficinas en Renta (Corporativo Periférico Sur), Col. Santa María Tepepan, Cdmx.**

**Calle:** Anillo Periférico Sur **Col:** Santa María Tepepan,  
Xochimilco, Ciudad de México

### COMENTARIOS DEL VENDEDOR

Descripción de Oficinas en renta: \*Corporativo en Periférico Sur \*Renta por m2: \$20.00 USD + IVA + 10% MATENIMIENTO \* Piso disponible y m2: - 4\_\_\_\_840 m2 - 5\_\_\_\_760 m2 - 6\_\_\_\_660 m2 - 7\_\_\_\_600 m2 \*TAMBIEN DISPONIBLE PLANTA BAJA (1,570M2) Características del inmueble: \*Pisos: 8 con una Altura de 2.75-3.55 metros. \*Uso de suelo: Oficinas \*Elevadores: Si (2 para 7 personas) \*Estacionamiento: Si (Por cada 100 m2, un lugar de estacionamiento.) \*Escaleras: Si (Servicio y/o Emergencia) \*Baños: Si (Por nivel, para dama y caballero) \*Servicios: agua, luz, drenaje, múltiples terrazas, caseta de vigilancia, lobby, aire acondicionado, hidrantes, voz y datos. \*Terreno: 2,100.00 m2. \*Construcción: 9,563.00 m2. \*Disponible: 4,300.00 m2. EasyBroker ID: EB-MS5741

 0
  0
 
 600.00
  162
 

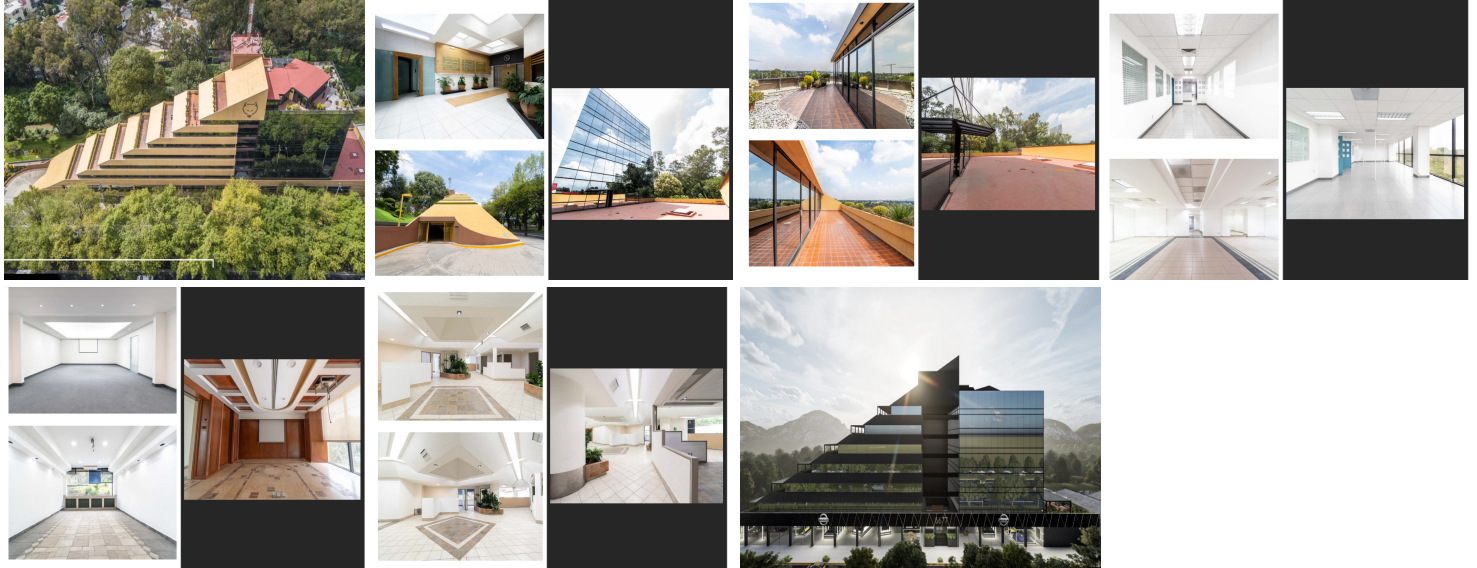
## DATOS DEL VENDEDOR

**Nombre:** contacto@diamondinmo.com

**Télefono:**5612073902

**Correo Electrónico:**contacto@diamondinmo.com

¡ENCONTRAMOS EL LUGAR PERFECTO PARA TI!



[www.pinnmx.com](http://www.pinnmx.com)