

¡ENCONTRAMOS EL LUGAR PERFECTO PARA TI!



Código:  
35441

\$ 4,900,000.00 MXN

¡ENCONTRAMOS EL LUGAR PERFECTO PARA TI!

## Departamentos en venta en Mérida, Montes de Amé.

Calle: Col: Montes de Ame,  
Mérida, Yucatán

### COMENTARIOS DEL VENDEDOR

Época es un proyecto vertical de departamentos, desarrollado sobre un terreno de 986 m2, que se compone de 18 unidades distribuidos en 4 torres de 5 niveles cada una. Ubicado en Montes de Amé, la zona norte dentro de la ciudad de Mérida. Cada nivel consta de 4 unidades. Existen 2 modelos de departamento: MODELO 1+FLEX Y MODELO 2 + FLEX, cada uno de ellos cuenta con un subtipo: + FLEX PLUS. Modelo 2+Flex \$4,900,000.00 Construcción: 117.6 m2 . 1 Cajón de estacionamiento. . Sala /comedor . Cocina con meseta de granito y gavetas inferiores y superiores con puertas de madera natural. . Recámara principal con closet vestidor y baño completo. . Recámara secundaria con closet vestidor y baño completo que se comparte con el estudio o área flex. . Espacio flex abierto, con opción a cerrar con celosía de madera o bien, tablaroca y puerta. . Medio baño para visitas. . Terraza techada. . Área con instalación para lava-secadora Modelo 2+flex plus \$4,947,000.00 Construcción: 1 Cajón de estacionamiento. . Sala /comedor . Cocina . Recámara principal con closet vestidor y baño completo. . Recámara secundaria con closet vestidor y baño completo que se comparte con el estudio o área flex. . Espacio flex abierto, con opción a cerrar con celosía de madera o bien, tablaroca y puerta. . Medio baño para visitas . Terraza techada. . Área con instalación para lava-secadora Equipamiento: . Parrilla eléctrica vitrocerámica de 5 quemadores. . Gavetería inferior y superior con puertas de madera natural en cocina. . Mesetas de cocina de granito. . Tarja de acero inoxidable. . Grifería marca Helvex. . Calentador eléctrico de depósito. . Aire acondicionado instalado en la habitación principal. . Canalización de voz y datos. . Hamaqueros. . Muebles de baño de primera calidad. . Piso de Mármol travertino. . Cancelería línea europea de aluminio color natural serie 80. . Vidrios con Filtro UV en el área de terraza. . Cubierta de granito en cocina. . Puerta principal de tablonetes de madera natural. . Puertas interiores de madera de sapelli. . Cubiertas de baño de mármol. . Iluminación 100% LED. Amenidades: . Lobby . Área para recepción. . Biblioteca de objetos. . Área social techada. . Local comercial. . Jardín centra. . Estacionamiento privado. . Piscina en primer nivel. . Roof top con área social. . Terraza con asador. . Suite de invitados. . Comedor familiar. Servicios: . Elevador . Planta de luz para elevador y luces de emergencia . Escaleras de servicio . Servicio de concierge . Cámaras de seguridad Formas de pago: Recursos propios y créditos bancarios (consulta tu banco). Apartado: \$20,000 m.n con carácter devolutivo. Enganche: 20% Saldo: Al escriturar Fecha de entrega: Marzo 2024 Cuota de mantenimiento: \$3,500.00 (mensual) \*No incluye muebles ni artículos decorativos, las imágenes únicamente son ilustrativas. \*\*Precios y disponibilidad de inmuebles sujeto a cambio sin previo aviso. \*Consultar disponibilidad, ya que las actualizaciones se realizan cada mes. \*\*Este precio no incluye impuestos, avalúo y gastos notariales. \* El precio total del inmueble se determinará en función de los montos variables de conceptos de crédito y notariales que deben ser consultados con los promotores de conformidad con lo establecido en la NOM-247-SE-2022. EasyBroker ID: EB-MQ9751

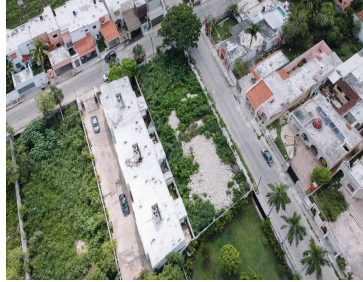
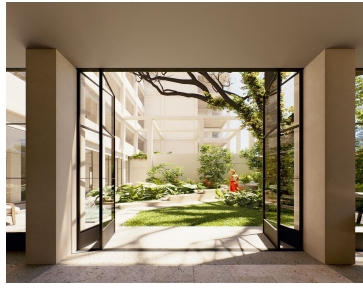
 2  2   117.60  1 

### DATOS DEL VENDEDOR

**Nombre:** moises@tres65inmobiliaria.com

**Télefono:**9994007252

¡ENCONTRAMOS EL LUGAR PERFECTO PARA TI!



[www.pinmx.com](http://www.pinmx.com)